



Kurzinformation zur AKS

für den Zeitraum Januar bis Dezember 2011



- Aktuelle Statistik
Januar bis Dezember 2011

Datenmaterial Januar bis Dezember 2011 verglichen mit dem Zeitraum Januar bis Dezember 2010.

Anzahl vom AWA gemeldete ausländische Arbeitnehmer **Januar bis Dezember 2010**

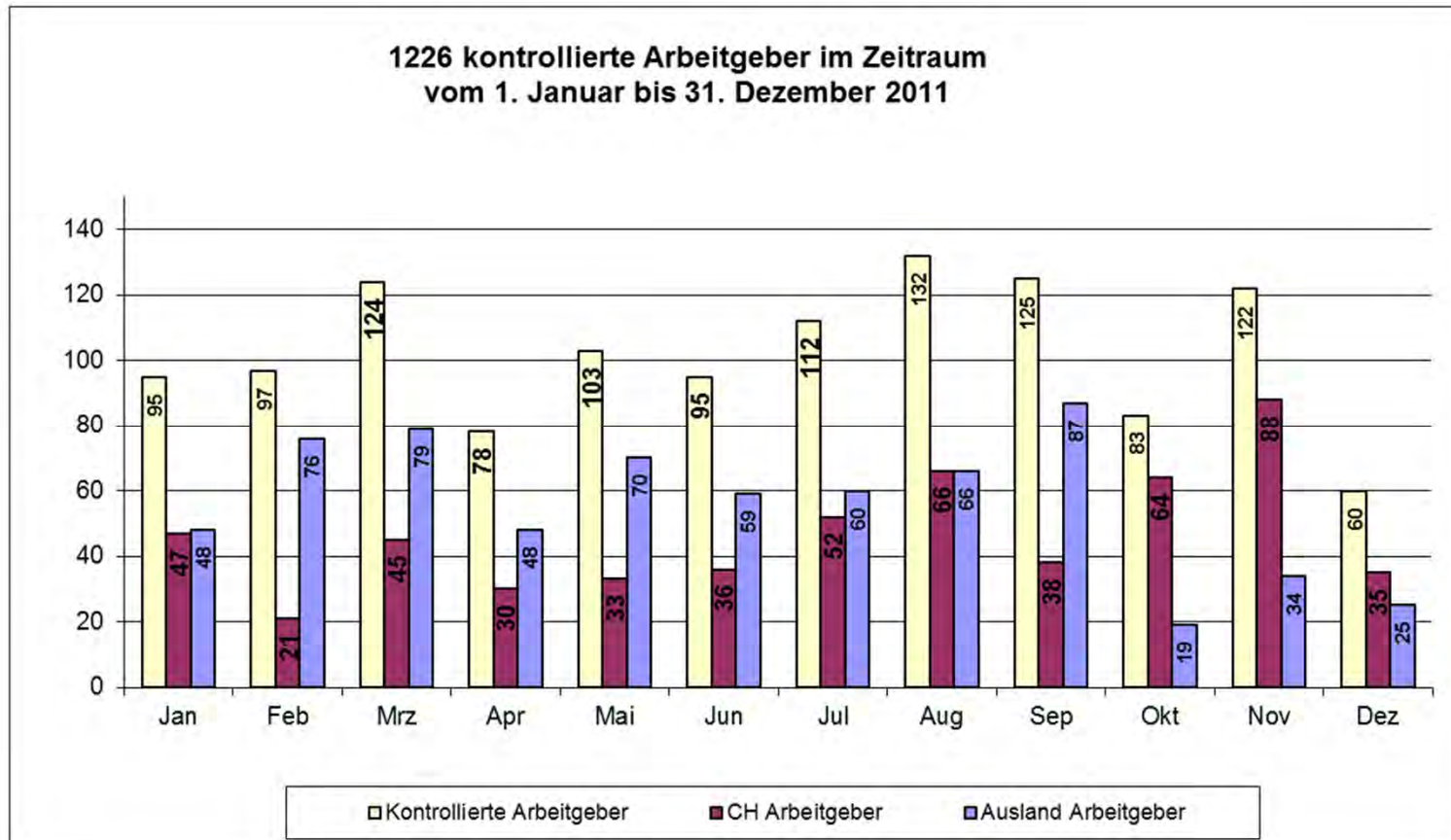
=> 2'837

Anzahl vom AWA gemeldete ausländische Arbeitnehmer **Januar bis Dezember 2011**

=> 4'663 (+ 64.36%)

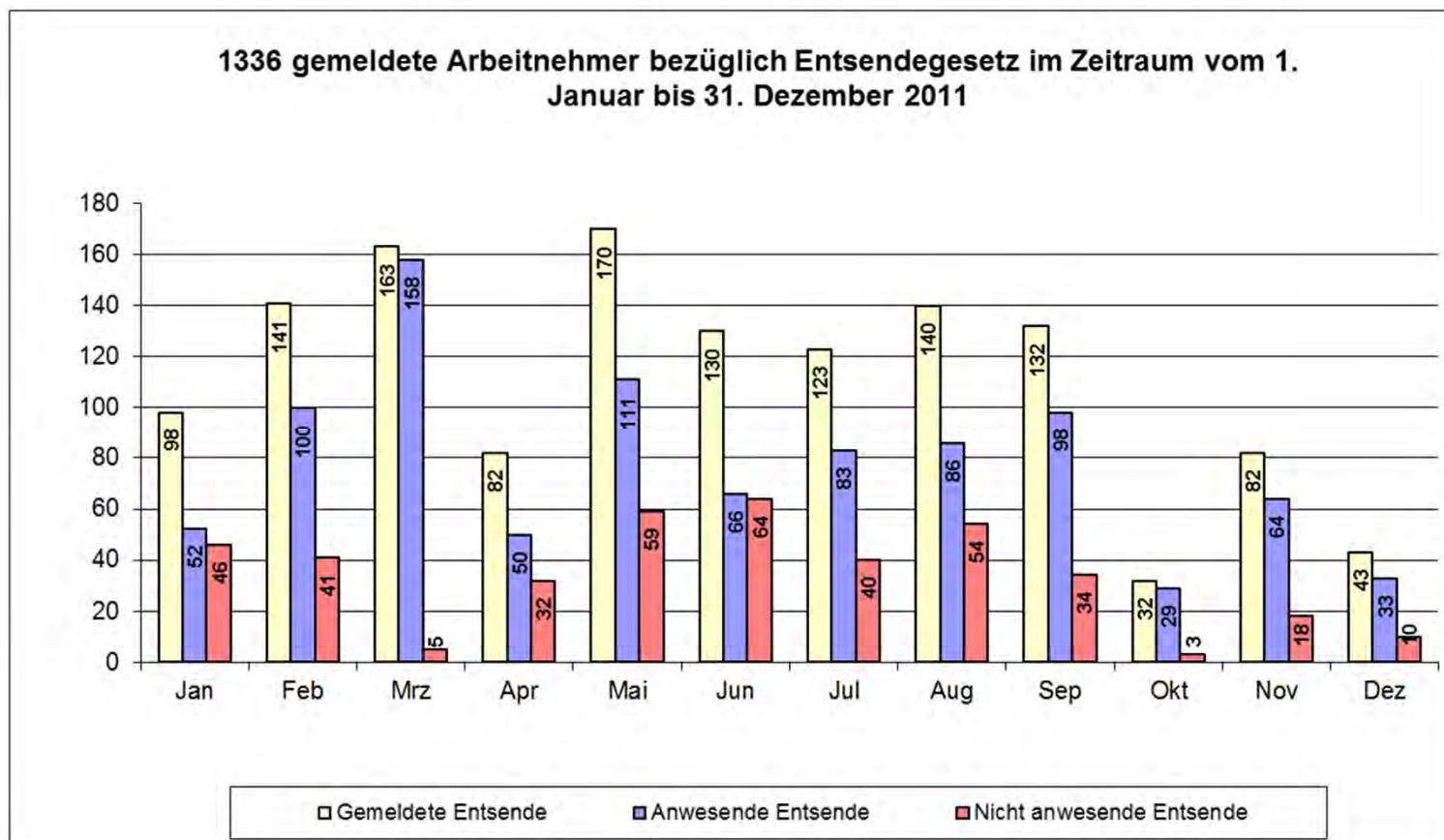


- Statistiken 2011



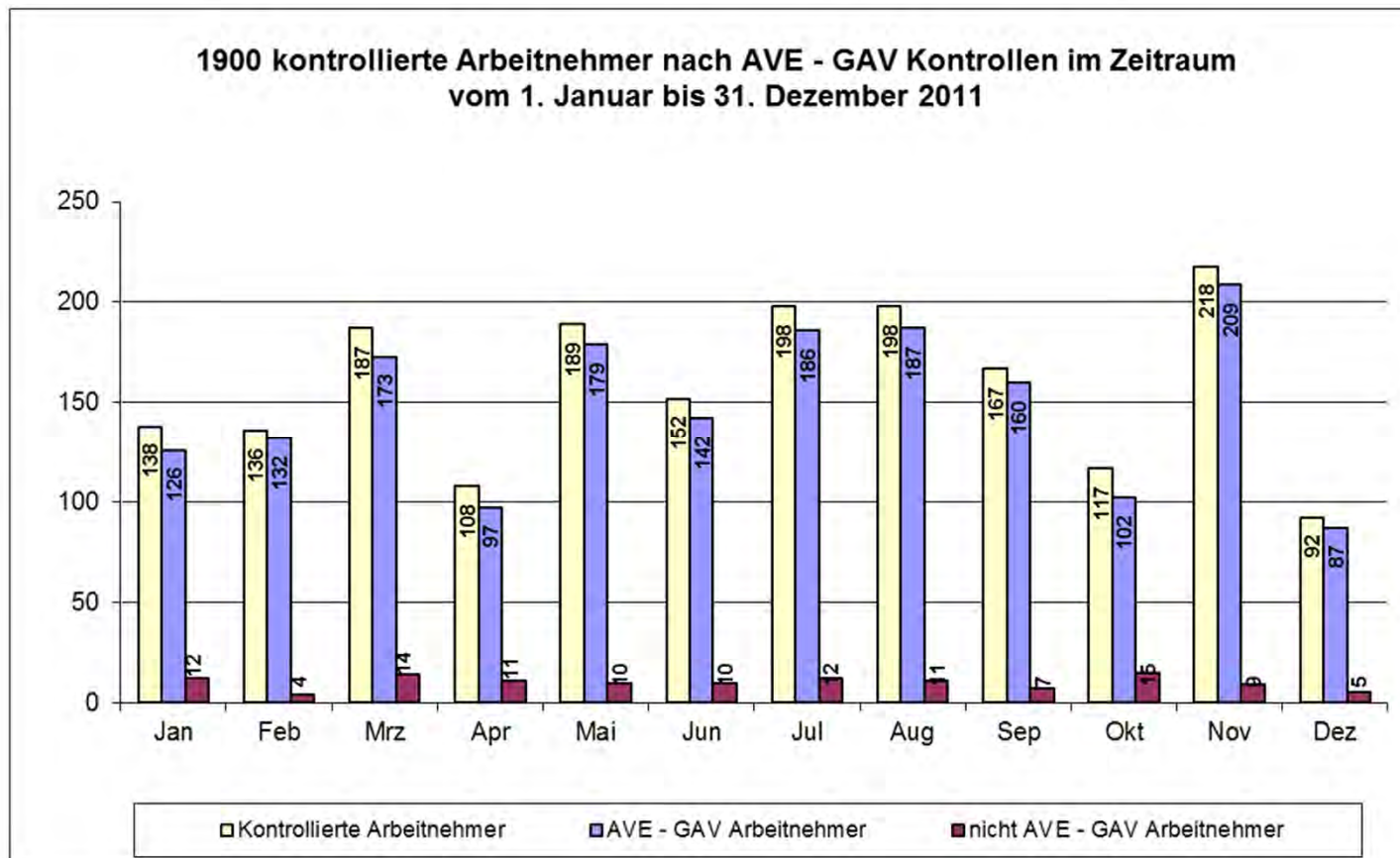


- Statistiken 2011





- Statistiken 2011





- Statistiken 2011

Zusammenzug

Auswertung Kontrollen entsandter Arbeitnehmer vom 01. Januar 2011 bis 31. Dezember 2011

	Firmen CH	Personalverleiher	Firmen Ausland	Firmen Ausland Kontrollen nicht vor Ort	Selbständige Ausland	Selbständige Ausland Kontrollen nicht vor Ort	Beanstandungen	Verdacht auf Verstoß gegen GAV	unvollständige Unterlagen	trotz 2x Aufforderung keine Unterlagen	Unterlagen nachträglich erhalten	angegabene Adresse konnte durch Post nicht ermittelt werden	Meldung an AWA; Verdacht Verstoß BGSA	Erwerbstätigkeit von Selbständigerwerbenden nicht belegt	diverse Angaben	Erwerbstätigkeit von Selbständigerwerbenden belegt	Firma untersteht nicht GAV Geltungsbereich	keine Abweichungen festgestellt	die eingereichten Unterlagen stimmen mit der AWA-Meldebestätigung überein	Verfügung durch AWA
Baugewerbe	30	4	17	0	4	0	19	10	6	2	1	0	0	0	0	4	0	13	0	0
Dach + Wand	10	6	11	0	4	0	13	9	0	1	0	0	0	0	0	2	0	17	8	0
Decken- + Innenausbau	1	2	1	0	3	0	0	0	0	0	0	0	0	0	0	3	0	4	4	0
Elektroinstallationsgewerbe	39	15	16	0	9	0	9	5	0	2	0	0	0	1	1	10	0	61	15	0
Gerüstbau	12	1	0	0	0	0	6	3	2	0	0	0	0	0	1	0	0	9	0	0
Gebautechnik	75	23	37	0	17	0	24	7	4	4	0	0	0	3	6	13	1	110	41	0
Holzbau	1	0	31	1	16	0	15	11	0	3	0	0	0	0	1	18	0	17	31	0
Isoliergewerbe	5	0	4	0	0	0	1	1	0	0	0	0	0	0	0	1	0	7	1	0
Maler + Gipser	142	35	23	1	25	0	53	37	10	20	0	1	0	7	8	53	1	104	30	0
Marmor + Granit	4	0	9	0	6	0	7	3	0	1	0	2	0	0	1	8	0	8	7	0
Metall	41	7	56	1	29	1	24	13	0	7	0	0	0	0	4	38	1	76	58	0
Plattenleger	38	2	17	0	14	0	29	16	3	6	0	0	0	2	3	14	1	19	21	0
Reinigung	0	0	3	0	0	0	1	0	0	0	0	0	0	0	1	0	0	2	2	0
Schreiner	49	2	120	0	52	0	45	29	3	9	0	0	1	0	4	78	0	106	130	0
TOTAL	447	97	345	3	179	1	275	144	28	55	1	3	1	13	32	259	4	570	361	0

Es sind nur die ausgewerteten Kontrollen erfasst.



• Statistiken 2011

Zusammenzug

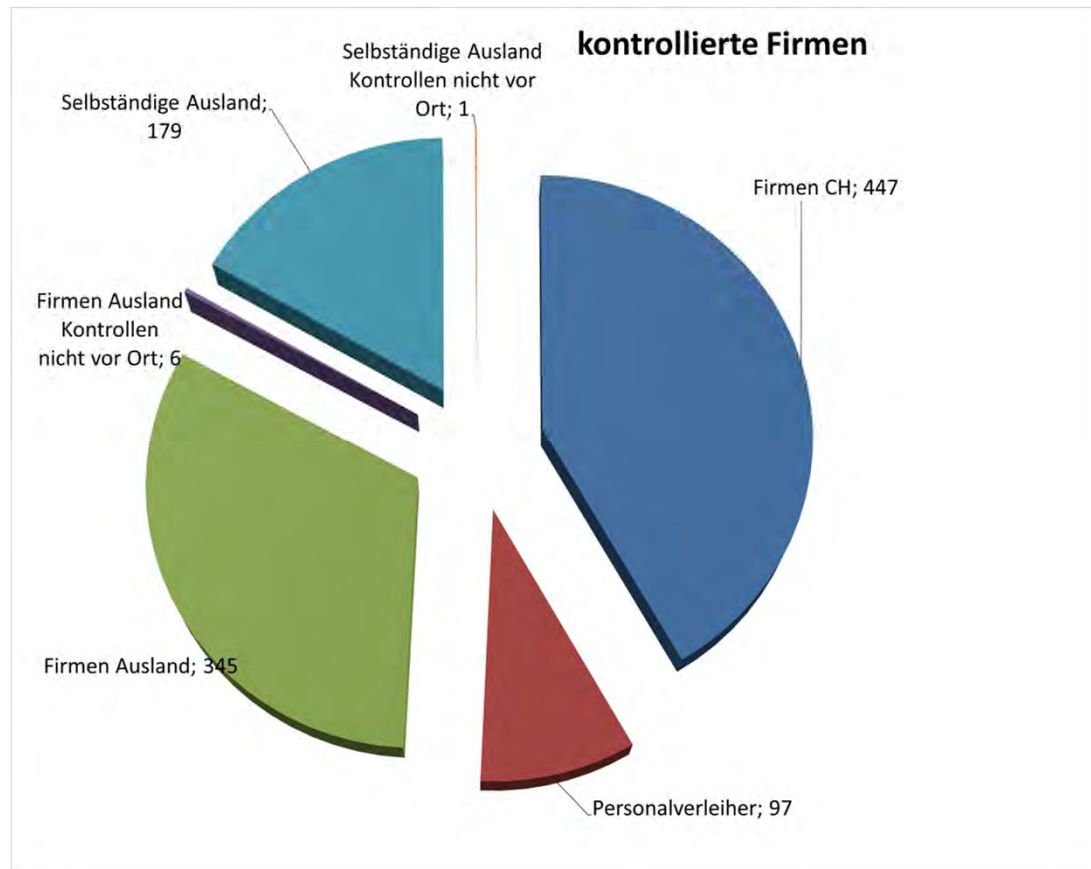
Auswertung Kontrollen entsandter Arbeitnehmer vom 1. Januar 2011 bis am 31. Dezember 2011

Firmen CH	Personalverleiher	Firmen Ausland	Firmen Ausland Kontrollen nicht vor Ort	Selbständige Ausland	Selbständige Ausland Kontrollen nicht vor Ort	Beanstandungen	Verdacht auf Verstoss gegen GAV	unvollständige Unterlagen	trotz 2x Aufforderung keine Unterlagen	Unterlagen nachträglich erhalten	angegebene Adresse konnte durch Post nicht ermittelt werden	Medlung an AWA; Verdacht Verstoss BGSA	Erwerbstätigkeit von Selbständigerwerbenden nicht belegt	diverse Angaben	Erwerbstätigkeit von Selbständigerwerbenden belegt	Firma untersteht nicht GAV Geltungsbereich	keine Abweichungen festgestellt	die eingereichten Unterlagen stimmen mit der AWA-Meldebestätigung überein	Verfügung durch AWA
447	97	345	3	179	1	275	144	28	55	1	3	1	13	32	259	4	570	361	0

Es sind nur die ausgewerteten Kontrollen erfasst.

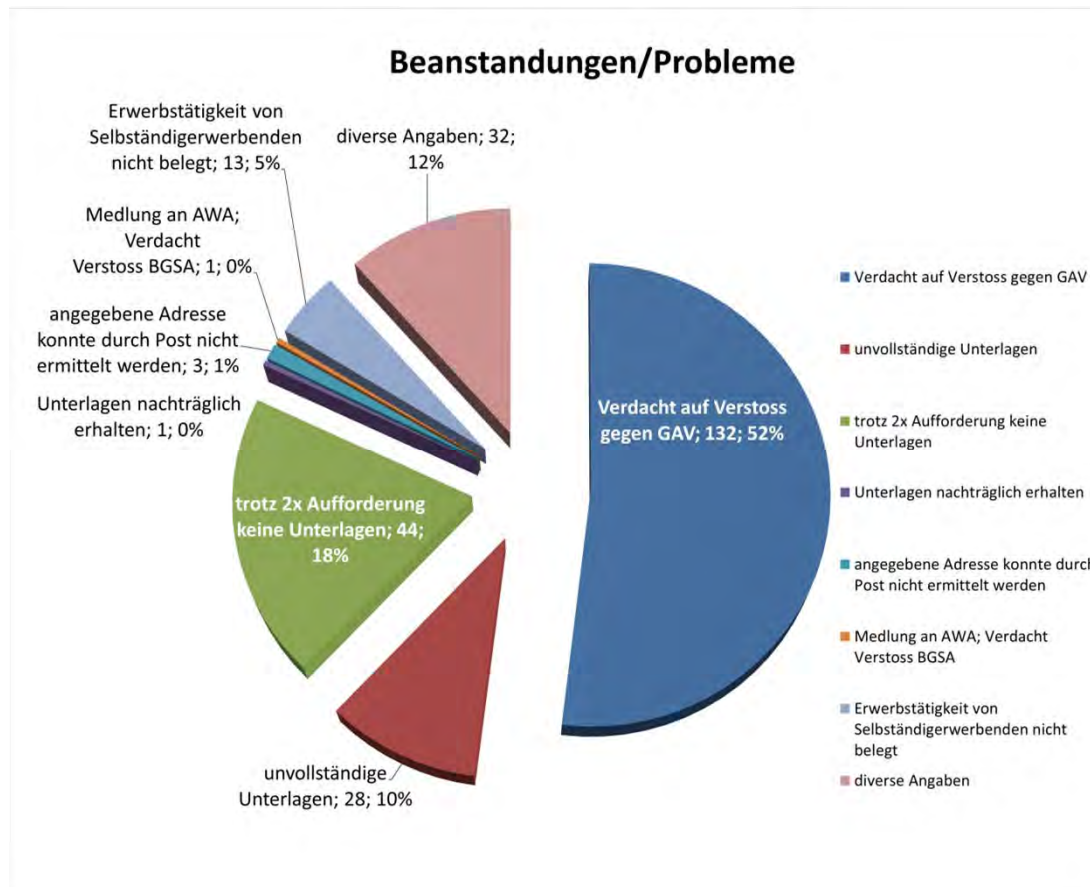


- Statistiken Dezember 2011





- Statistiken Dezember 2011



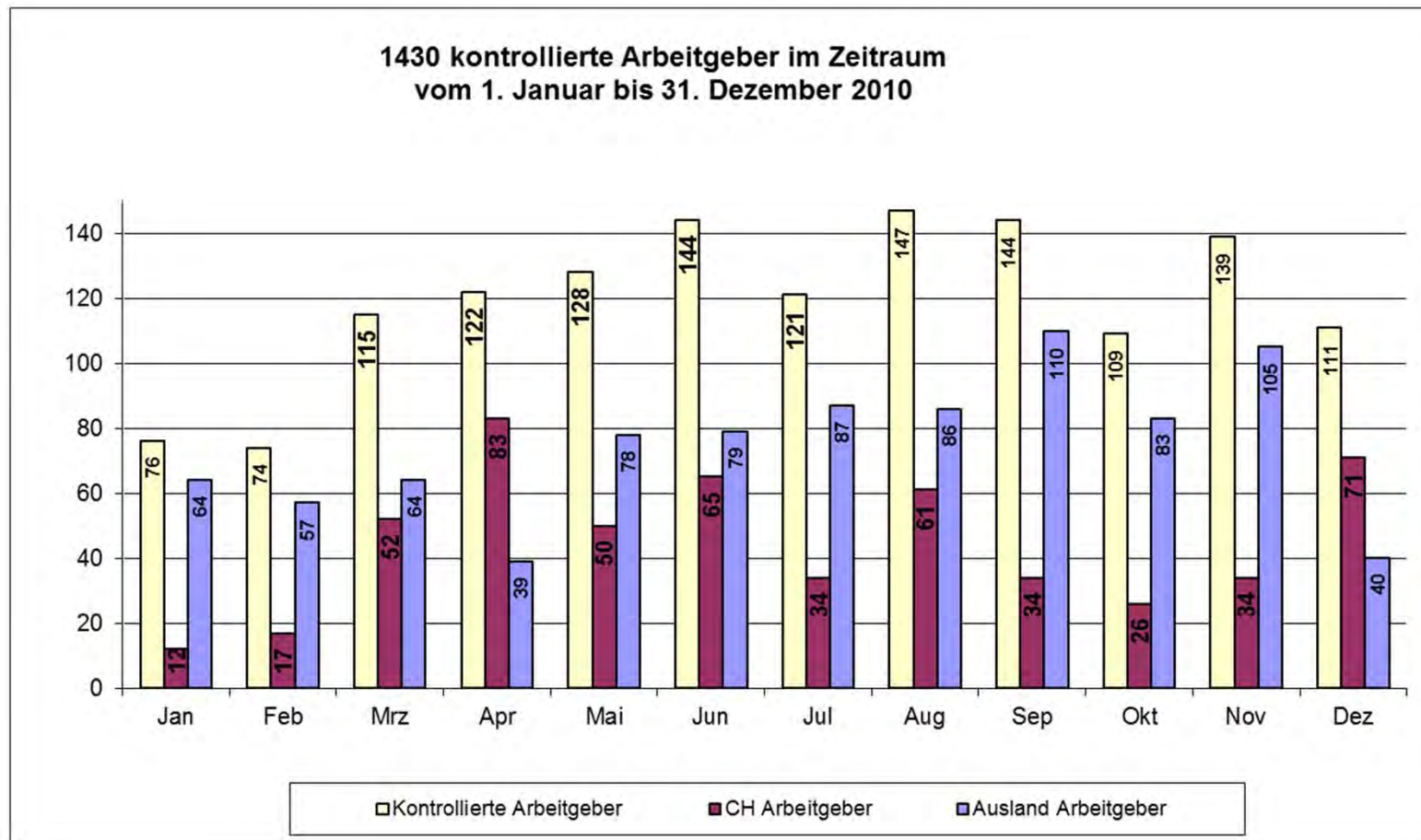


- Das Jahr 2010 in Zahlen

Nachfolgend finden Sie die Zahlen für das ganze Jahr 2010.

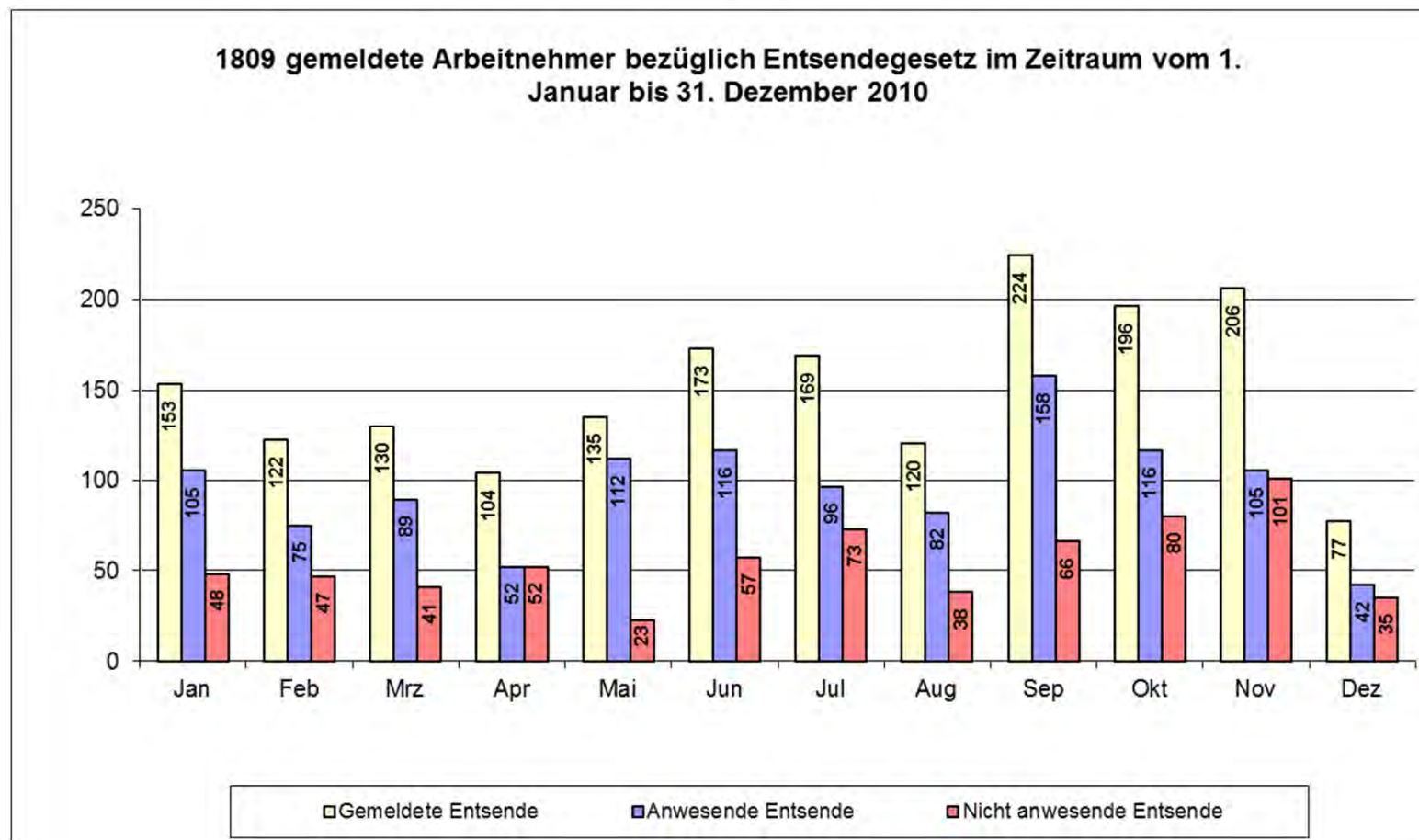


- Statistiken 2010



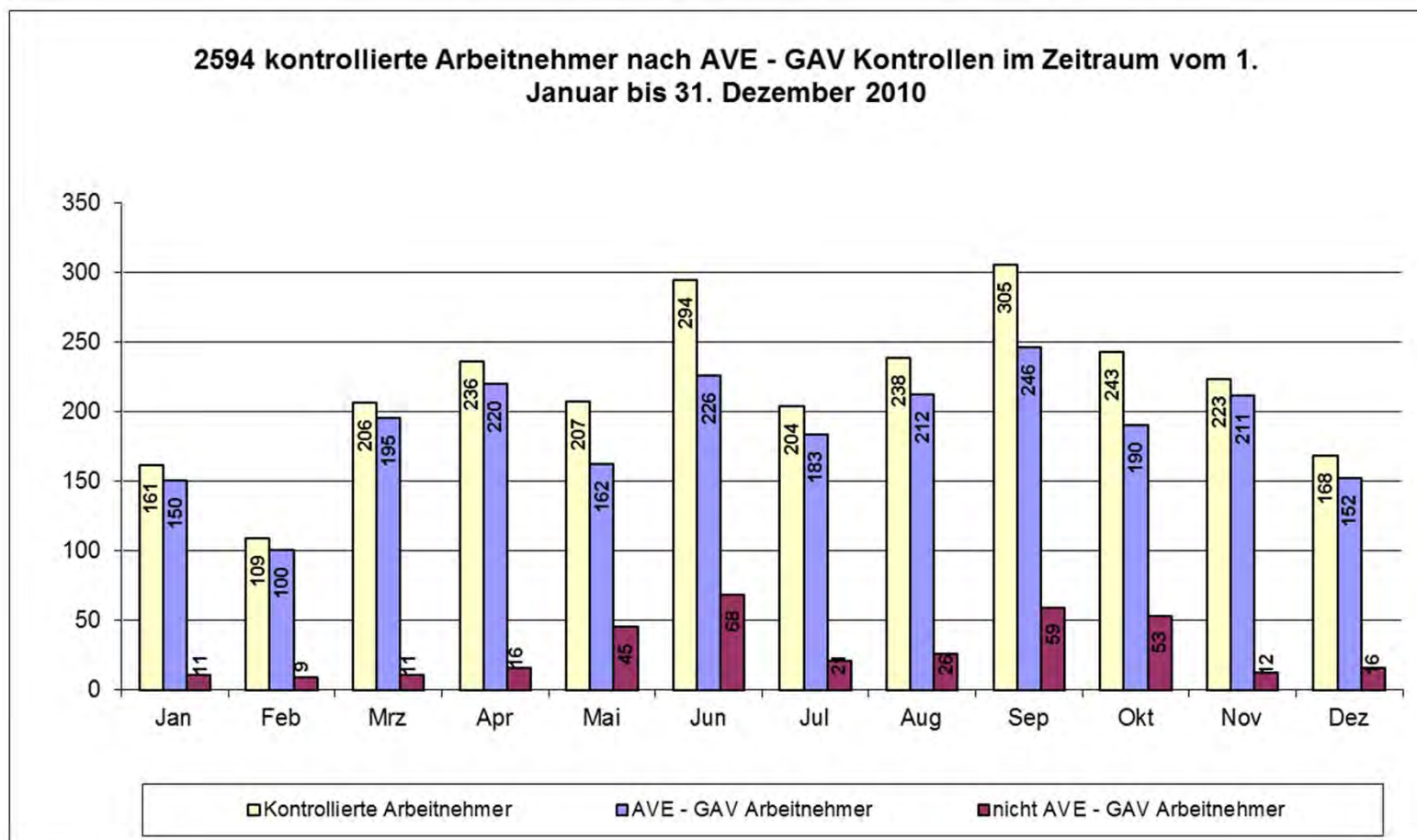


- Statistiken 2010





- Statistiken 2010





AKS Arbeitskontrollstelle Kanton Solothurn

• Statistiken 2010

Zusammenzug

Auswertung Kontrollen entsandter Arbeitnehmer vom 1. Januar 2010 bis am 31. Dezember 2010

	Firmen CH	Personalverleiher	Firmen Ausland	Firmen Ausland Kontrollen nicht vor Ort	Selbständige Ausland	Selbständige Ausland Kontrollen nicht vor Ort	Beanstandungen	Verdacht auf Verstoss gegen GAV	unvollständige Unterlagen	trotz 2x Aufforderung keine Unterlagen	Unterlagen nachträglich erhalten	angegebene Adresse konnte durch Post nicht ermittelt werden	Medlung an AWA; Verdacht Verstoss BGSA	Erwerbstätigkeit von Selbständigerwerbenden nicht belegt	diverse Angaben	Erwerbstätigkeit von Selbständigerwerbenden belegt	Firma untersteht nicht GAV Geltungsbereich	keine Abweichungen festgestellt die eingereichten Unterlagen stimmen mit der AWA-Meldebestätigung überein	Verfügung durch AWA	
Baugewerbe	28	4	27	0	4	1	29	11	2	2	0	1	2	1	10	4	0	34	23	0
Dach + Wand	7	2	11	1	1	0	12	11	0	0	0	0	0	1	0	1	0	12	9	0
Decken- + Innenausbau	1	2	1	0	1	0	0	0	0	0	0	0	0	0	0	1	0	4	2	0
Elektroinstallationsgewerbe	64	9	38	3	8	2	21	15	0	4	0	0	0	0	2	13	0	93	47	0
Gerüstbau	9	2	3	0	0	0	8	3	1	1	1	0	0	0	2	1	0	9	2	0
Gebäudetechnik	83	17	42	10	5	0	29	18	0	4	0	1	0	1	5	13	1	114	56	0
Holzbau	2	1	42	2	11	1	26	22	2	2	0	0	0	0	0	10	0	24	50	0
Isoliergewerbe	4	2	7	1	1	0	4	1	1	0	0	0	0	0	2	0	0	11	6	0
Maler + Gipser	100	16	38	1	41	4	69	30	10	8	0	1	1	2	17	52	1	97	74	0
Marmor + Granit	3	0	8	2	4	0	5	4	0	1	0	0	0	0	0	7	0	6	12	0
Metall	28	3	59	8	16	2	34	26	0	5	0	0	1	0	2	19	2	59	66	0
Plattenleger	17	1	8	4	9	1	9	3	1	1	0	0	0	1	3	14	1	17	22	0
Reinigung	0	0	3	0	1	0	4	3	1	0	0	0	0	0	0	1	0	0	4	0
Schreiner	40	1	131	24	131	11	133	58	15	30	1	2	2	6	19	123	0	114	248	0
TOTAL	386	80	418	56	233	22	383	205	33	58	2	5	6	12	62	259	5	594	621	0

Es sind nur die ausgewerteten Kontrollen erfasst.



AKS Arbeitskontrollstelle Kanton Solothurn

• Statistiken 2010

Zusammenzug

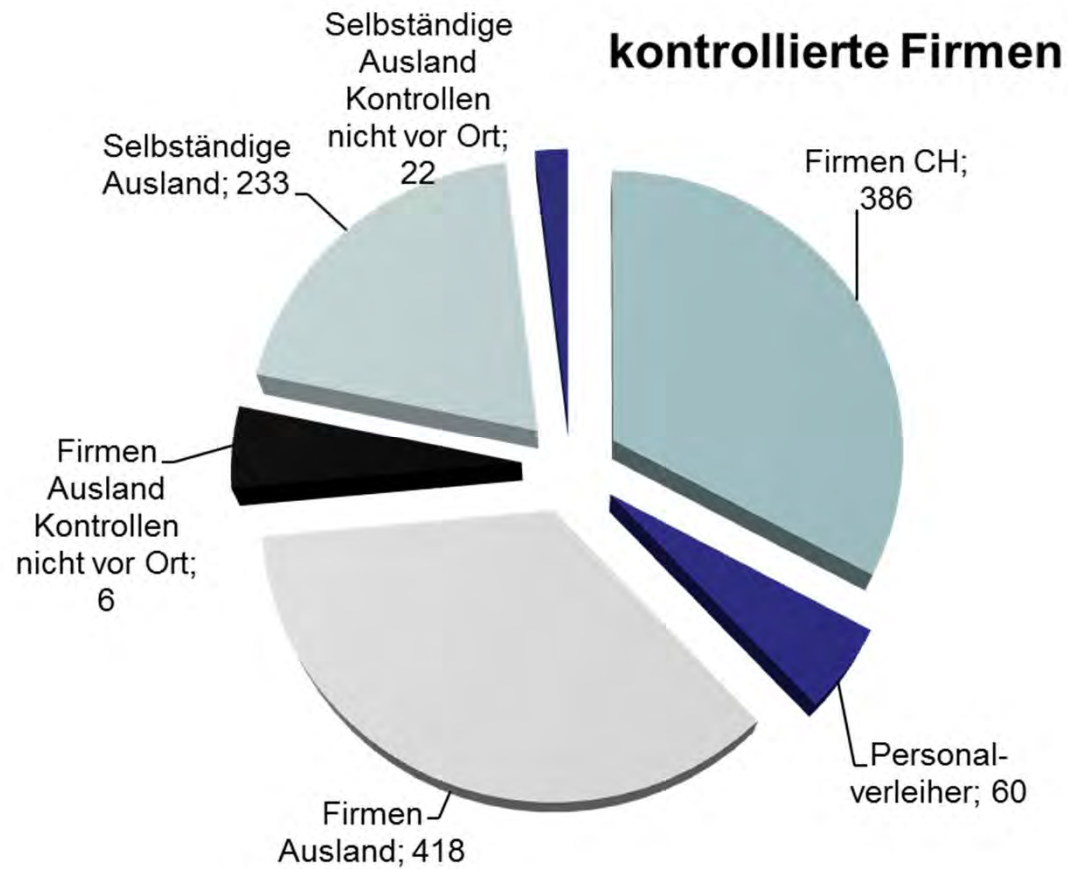
Auswertung Kontrollen entsandter Arbeitnehmer vom 1. Januar 2010 bis am 31. Dezember 2010

Firmen CH	386
Personalverleiher	60
Firmen Ausland	418
Firmen Ausland Kontrollen nicht vor Ort	56
Selbständige Ausland	233
Selbständige Ausland Kontrollen nicht vor Ort	22
Beanstandungen	383
Verdacht auf Verstoss gegen GAV	205
unvollständige Unterlagen	33
trotz 2x Aufforderung keine Unterlagen	58
Unterlagen nachträglich erhalten	2
angegebene Adresse konnte durch Post nicht ermittelt werden	5
Medlung an AWA; Verdacht Verstoss BGSA	6
Erwerbstätigkeit von Selbständigerwerbenden nicht belegt	12
diverse Angaben	62
Erwerbstätigkeit von Selbständigerwerbenden belegt	259
Firma untersteht nicht GAV Geltungsbereich	5
keine Abweichungen festgestellt die eingereichten Unterlagen stimmen mit der AWA-Meldebestätigung überein	594
Verfügung durch AWA	621
	0

Es sind nur die ausgewerteten Kontrollen erfasst.



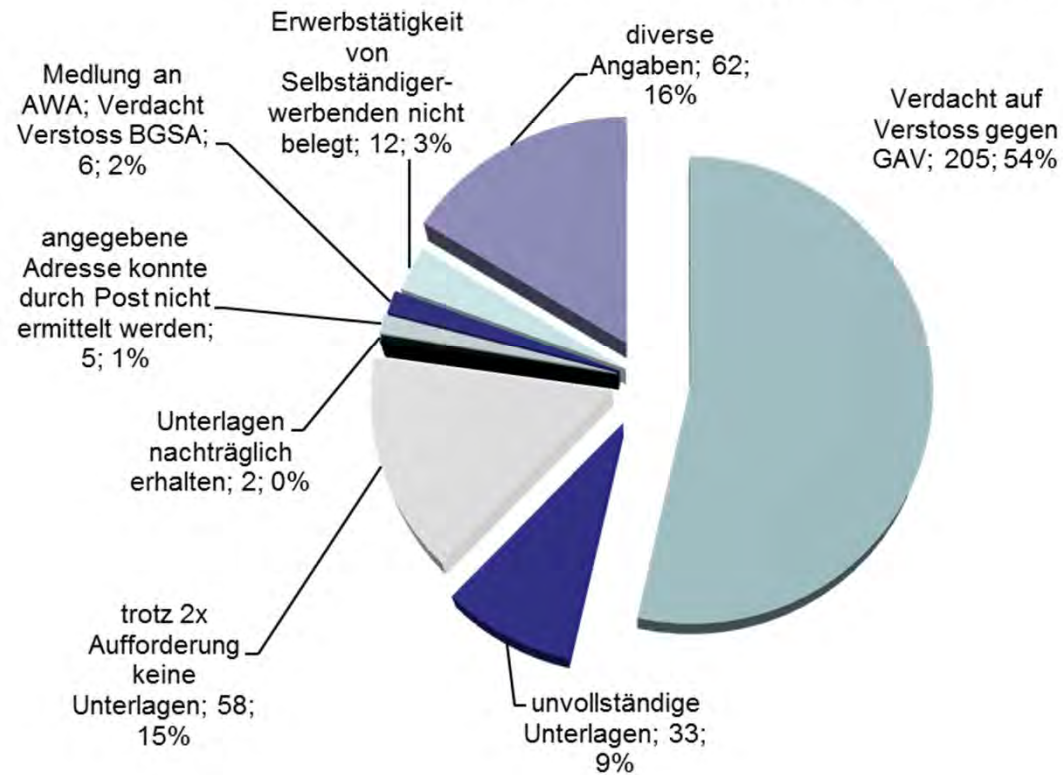
- Statistiken 2010





- Statistiken 2010

Beanstandungen/Probleme





- Vergleich Meldungen aus dem AWA für die AKS

Januar bis Dezember 2008

2'505 Meldungen

Januar bis Dezember 2009

2'965 Meldungen **Vorjahr**

Januar bis Dezember 2010

2'837 Meldungen **- 4.32%**

Januar bis Dezember 2011

4'663 Meldungen **+64.36%**

Januar bis Juni 2008

1'226 Meldungen

Januar bis Juni 2009

1'223 Meldungen

Januar bis Juni 2010

1'425 Meldungen

Januar bis August 2008

1'629 Meldungen

Januar bis August 2009

1'871 Meldungen + 14.86%

Januar bis August 2010

1'905 Meldungen + 01.82%



- Was zeigen die Kontrollen beim Kanton Solothurn im Jahr 2010 bis Dezember?

- Im Kanton SO hat man im Jahr 2010

- ...711 Kontrollen im nicht ave GAV-Bereich durchgeführt
- In 12.94% der Fälle hat man „Sanktionen“ ergriffen. Das heisst:
 - ... in 58.70% der Fälle verlangte man rechtl. Gehör zum „MV“ (Art. 6 EntsG)
 - ... in 6.52% der Fälle verlangte man rechtl. Gehör Art. 2, Art. 3 od. Art. 12
 - ... in 4.35% der Fälle verlangte man rechtl. Gehör „Sperre oder Busse“
 - ... in 30.43% der Fälle verlangte man rechtl. Gehör Sperre Art. 2 od. Art. 12 (PK)**

- Sanktionen hat es effektiv folgende gegeben:

... keine Massnahmen	29.35%	... Verwarnungen	9.78%
... Verwaltungsbussen	38.04%	... Sperren	4.35%
... ausstehende Antwort	9.87%	... Beschwerden	0.00%
... Busse Art. 2 (PK)	3.26%	... Sperre Art.12 (PK)	5.43%



- Die Aufgaben

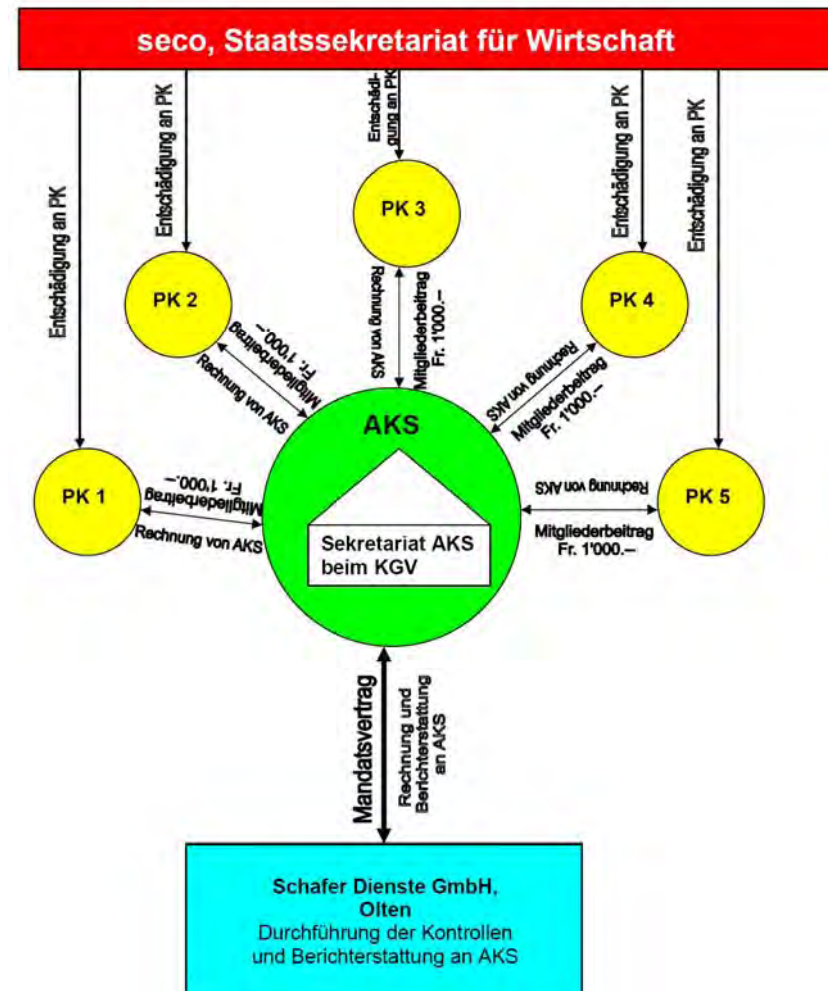
- Die AKS hat mit den Paritätischen Kommissionen einen Vertrag unterschrieben. Darin beauftragt die Paritätische Kommission die AKS folgende Aufgaben wahrzunehmen:
- Die Arbeitskontrollstelle oder eine von ihr mandatierte Stelle führt im Auftrag der jeweiligen PBK Kontrollen durch. Sie rapportiert, fordert die dazu gehörenden Unterlagen ein und leitet die kompletten Dossiers an die jeweilige PBK zur weiteren Bearbeitung weiter.



- Der Kontrollumfang ist wie folgt definiert:
 - Einhaltung LMV/GAV
 - Personenfreizügigkeit, Entsendegesetz und flankierende Massnahmen
 - Schwarzarbeit (im Rahmen des ave GAV)
 - Arbeitssicherheit/Gesundheitsschutz
 - Arbeiten gemäss speziellem Auftrag der PBK



- Wie ist der Ablauf?





- **Wer macht mit?**

- Paritätische Kommission für das Bauhauptgewerbe
- Paritätische Kommission im Elektroinstallationsgewerbe
- Regionale Paritätische Berufskommission Maler und Gipser
- Paritätische Berufskommission im Metallgewerbe
- Paritätische Berufskommission Schreinergewerbe
- Paritätische Berufskommission Gebäudetechnik
- Regionale Paritätische Kommission Reinigungsgewerbe
- Paritätische Berufskommission für das Schweizerische Gerüstbaugewerbe
- Paritätische Kommission für das Schweiz. Decken- und Innenausbaugewerbe
- Paritätische Kommission für das Schweiz. Marmor- und Granitgewerbe
- Paritätische Landeskommission im Schweiz. Dach- und Wandgewerbe
- Schweizerische Paritätische Kommission für das Isoliergewerbe
- Paritätische Kommission Carosseriegewerbe
- Zentrale Paritätische Kommission Bodenleger
- Zentrale Paritätische Kommission Holzbau



- Was kostet eine grosse Kontrolle?

Entschädigung seco Fr. 500.00

Die AKS stellt der ZPK in Rechnung Fr. 500.00

Die Kontrollstelle stellt pro Kontrolle in Rechnung Fr. 340.00

Die AKS überweist der PK pro Kontrolle Fr. 80.00



- Was kostet eine kleine Kontrolle?

Entschädigung seco	Fr. 500.00
Die AKS stellt der ZPK in Rechnung	Fr. 400.00
Kontrollstelle stellt pro Kontrolle in Rechnung	Fr. 330.00



- Was kostet eine GAV Kontrolle?

Entschädigung RPK

Fr. 150.00

Kontrollstelle stellt pro Kontrolle in Rechnung

Fr. 140.00



AKS Arbeitskontrollstelle Kanton Solothurn

- # Das Team der Geschäftsstelle



Andreas Gasche, Leiter des Geschäftsstelle



Mirjam Voser, Administration AKS

Arbeitskontrollstelle Solothurn
Postfach 135
4502 Solothurn

Telefon 032 624 4 627
Telefon 032 624 4 625
info@arbeitskontrollstelle.ch



AKS Arbeitskontrollstelle Kanton Solothurn

- ## Das Team der Kontrollstelle



Bruno Schafer,
Leiter der Kontrollstelle



Gabriele Schafer, Kontrolleurin
Administration



Marc Baudet, Kontrolleur



Giorgio Benelli, Kontrolleur

SCHAFFER Dienste GmbH
Aarauerstrasse 38
Postfach 1711
4601 Olten

Telefon 062 296 75 56
Fax 062 296 75 58
bruno.schafer@schafer-dienste.ch